

AKCESORIA PHILIPS FRx



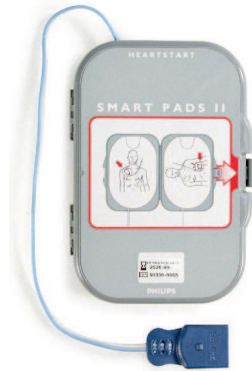
AED PHILIPS FRx



- niezwykle odporny
- łatwy w obsłudze
- bezpieczny w działaniu
- 8 lat gwarancji

ELEKTRODY TERAPEUTYCZNE

- uniwersalne (dzieci i dorośli)
- 2-letni okres przydatności
- codzienne autotesty
- czytelna infografika z instrukcją użycia



KLUCZ PEDIATRYCZNY

- do ratowania dzieci poniżej 8 roku/25kg
- wielorazowego użytku
- automatyczne przełączenie AED w tryb pediatryczny
- czytelna infografika z instrukcją przyklejenia elektrod



BATERIA LITOWO - MANGANOWA

- duża pojemność (4.2 Ah)
- 4 lata gwarancji
- 200 wyładowań lub 4h ciągłej pracy
- do 8 lat przydatności
- możliwość pracy w temperaturze do -20°C



ZESTAW SZKOLENIOWY

- kompatybilny z AED terapeutycznym
- mata imitująca uszkodzonego
- żelowe elektrody treningowe w kasecie
- instrukcja szkoleniowa



Aby pomóc uratować życie, AED musi być sprawny i dostępny!



Co najmniej raz w tygodniu podejź i sprawdź czy wszystko jest ok.

Nawet jeśli AED posiada zainstalowany zdalny monitoring, warto regularnie potwierdzać, że wszystko działa.



Pamiętaj, że elektrody i bateria mają ograniczoną datę przydatności.

Warto wpisać daty końca przydatności tych części do kalendarza albo od razu zlecić pracownikowi odpowiedzialnemu za AED zamówienie wizyty serwisowej lub wymiany części w tym terminie.



Wyznacz osobę, która będzie odpowiedzialna za monitoring urządzenia.

Kto miał się tym zajmować? To ważne aby odpowiedź na to pytanie była jasna. Kontrola AED nie zajmuje dużo czasu, a wskazanie osoby odpowiedzialnej zdecydowanie ułatwia monitorowanie i ewentualny serwis sprzętu.



AED widoczne z dostępem dla każdego.

To, gdzie umieścisz AED wpływa na czas w jakim zostanie ono użyte do udzielenia pomocy. Niech będzie to miejsce ogólnodostępne i widoczne.



Jeśli AED został użyty, konieczna jest przynajmniej wymiana elektrod.

W razie użycia absolutnie niezbędna jest wymiana elektrod. Jeśli zależy Ci na zgraniu raportu z akcji i sprawdzenie poziomu baterii oraz ogólnego stanu urządzenia, możesz odebrać je do nas – dostarczymy Ci sprzęt zastępczy na czas tych czynności.



Skontaktuj się z nami jeśli urządzenie komunikuje jakiś błąd.

Jeśli urządzenie piszczy lub przestało sygnalizować gotowość, wyprzedź nasze działania i skontaktuj się z nami najszybciej jak to możliwe – pomoże to przywrócić sprawność sprzętu w najkrótszym możliwym czasie.

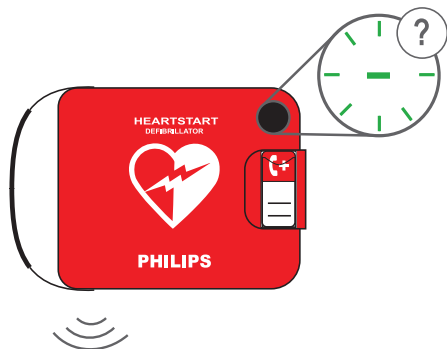


Wiedza bez praktyki z czasem ulatuje – umów szkolenie przypominające.

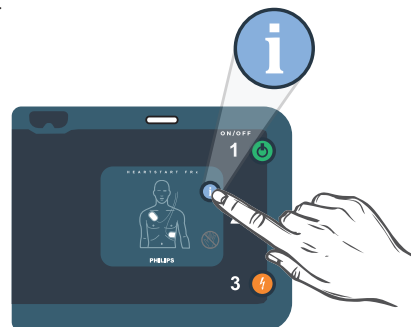
Serdecznie polecamy wprowadzenie cyklicznych szkoleń z pierwszej pomocy z użyciem AED dla pracowników. Nawet ratownicy medyczni, którzy regularnie mają do czynienia z koniecznością udzielania pomocy, odbywają kursy przypominające zasady pomocy poszkodowanym.

KONSERWACJA AED PHILIPS FRx

Jeśli defibrylator AED emituje świergoczący dźwięk

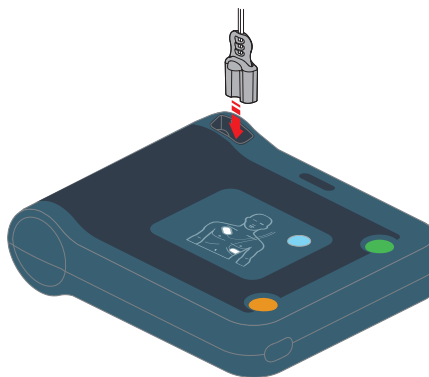
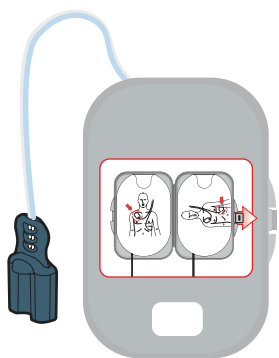


Naciśnij przycisk „i”, aby sprawdzić stan defibrylatora i postępuj zgodnie z wszystkimi instrukcjami.



Wymiana elektrod:

1. Wyjmij z opakowania pudełko elektrod
2. Podłącz złącze kabla elektrod do defibrylatora



Wymiana baterii:

1. Wyjmij z opakowania baterię
2. Włóż baterię na miejsce: dołem baterii w stronę dołu komory, a następnie dociśnij górną część baterii, aż usłyszysz kliknięcie.

